

PERCORSI DI PRATICA FILOSOFICA



pensafilosofico.it



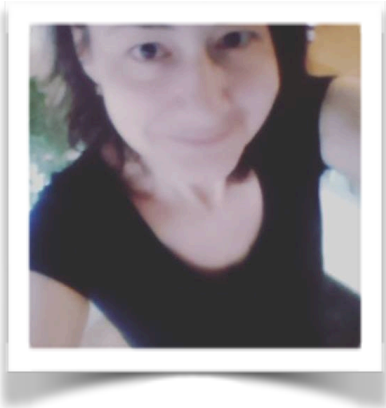
Che cos'è un percorso di pratica filosofica?

Un percorso di pratica filosofica è un intervento formativo di filosofia pratica il cui fine ultimo è quello di attivare un processo di trasformazione per un gruppo di individui inseriti in contesti relazionali complessi o 'disordinati'. Tale è l'essenza del 'filosofare' come prassi esistenziale. L'esperto in 'pratiche filosofiche' – un insieme di 'procedure filosoficamente orientate' adattabili ai più diversi ambiti, parte dalla analisi di clima e necessità per ideare un 'sentiero integrato' che fa lavorare creativamente e criticamente tali metodiche: per esempio allineando in maniera trasversale una 'comunità di ricerca' ad un 'discorso socratico' fino all'approccio di dilemmi personali o professionali * attraverso la maieutica, sempre tuttavia aderendo ad una 'filosofia biografica' che vive nella 'casa' della narrazione. Il gesto della 'pratica filosofica' è la esplorazione e mai la interpretazione.



* Sono certamente immaginabili 'conversazioni filosofiche' individuali. Esse tuttavia dovranno essere monitorate da uno specialista della salute mentale. Sessioni di questa natura, note come sessioni di 'consulenza filosofica' sono momenti in cui l'esperto in pratiche filosofiche e il suo interlocutore entrano in una relazione dialogica per acclarare questioni valoriali, 'mettere ordine' per pensare o ripensare insieme abitudini o 'posture logiche' da orientare o riorientare.

Chi facilita questi percorsi?



Paola Teresa Grassi, PhD, milanese naturalizzata leccese, lavora come formatrice esperta in 'pratiche filosofiche' dal 2000. Dopo il Dottorato ha iniziato un percorso di raccolta del proprio 'knowhow' attraverso una serie di corsi e mini-apprendistati con i principali maestri in materia di 'philosophical practice': in US con Matthew Lipman e Ann Sharp per lo IACP (Institute for the Advancement in Philosophy for Children) e con Ran Lahav, Lou Marinoff, Pierre Grimes per la APPA (American Philosophical Practice Association) e in UK con Nigel Laurie e Tim LeBon per la SPP (Society for Philosophy in Practice).

paolateresagrassi@gmail.com

+44 7554 450631



Fra i destinatari dei '**percorsi di pratica filosofica**' che ha realizzato o collaborato a realizzare vi sono: allievi di scuola primaria e secondaria, e i loro docenti, operatori socio-sanitari, detenuti, apprendenti stranieri di italiano L2. Bardolatra senza redenzione gestisce un blog di 'storie shakespeariane' in inglese, appassionata di 'storytelling' coordina workshop di diaristica, laboratori-filosofico artistici, e seminari di filosofia pratica destinati ad esplorare alcuni frammenti di storia della filosofia intesa come 'storia dei comportamenti e degli stili di vita filosofici'. Per attivare il vostro percorso, non solo in Salento, e per ordinare le **schede descrittive sulle varie metodiche** qui a fianco i principali canali di comunicazione.

